
LFPS-4810000S

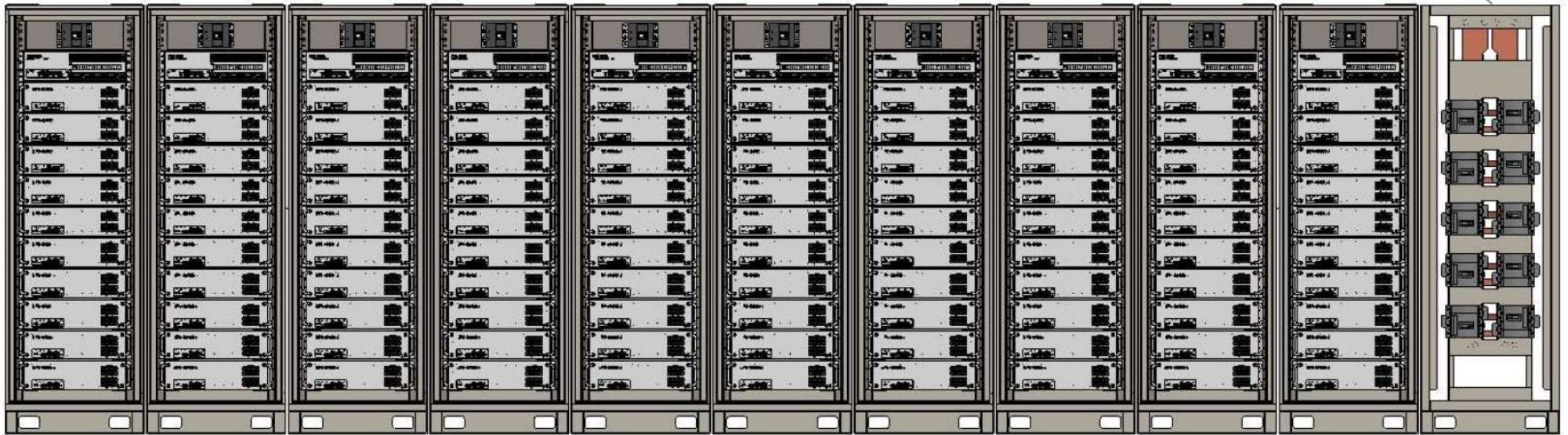
セル 3.2V 50Ah
モジュール 48V 100Ah
(15S2P)

中大規模の基地局
通信局
各種ユーティリティの非常用電源装置

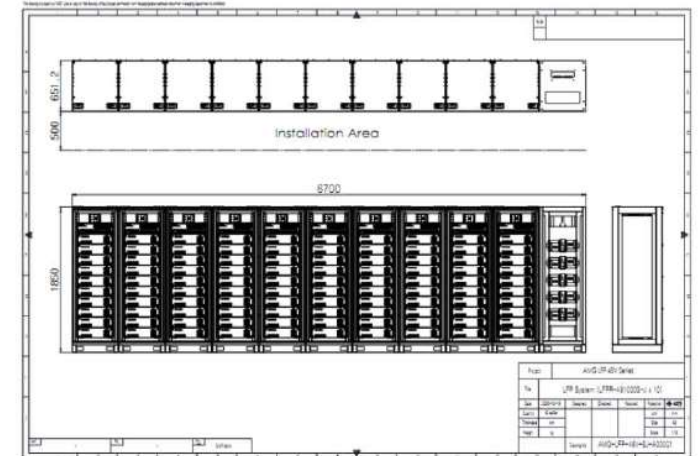
システム 規格 [LFPS-4810000S]

システム コンフィギュレーション (Max 10Rack/100モジュール)

統合PDS (Power Distribution System)




- LFPS-481000S の最大10システム 並列構成
- 統合PDS (Power Distribution System)
- Rack別 PDS(Power Distribution Self) の統合制御
- 最大 48V 10,000Ah 構成



システム 規格 [LFPS-4810000S]

統合PDS (Power Distribution System)

Item	Specification	Reference
Model	HVDC-PDPR-500S	
Main Voltage (V)	500V Max.	
Main Current (A)	500A Max.	
Distribution Voltage (V)	500V Max.	
Distribution Current (A)	250A Max.	
Distribution Channel	10 Ch.	
Remote Monitoring Interface	CAN, ETHERNET	
Alarm Output Max. Voltage (V)	60	
Alarm Output Max. Current (A)	1	
Alarm Output Max. Drop Voltage (V)	2	
Alarm Output Channel	2	
Operating Temperature(°C)	-20~60	
Dimensions (WxDxH) (mm)	760 x 690 x 1950	
Weight (kg)	≤ 200	